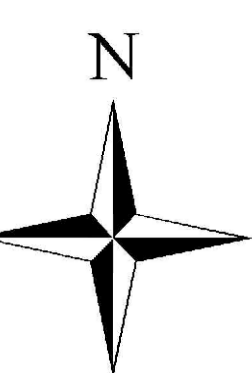


# STUDIUM UWARUNKOWAŃ I KIERUNKÓW ZAGOSPODAROWANIA PRZESTRZENNEGO MIASTA I GMINY DOBIEGNIEW

## KIERUNKI ZAGOSPODAROWANIA PRZESTRZENNEGO

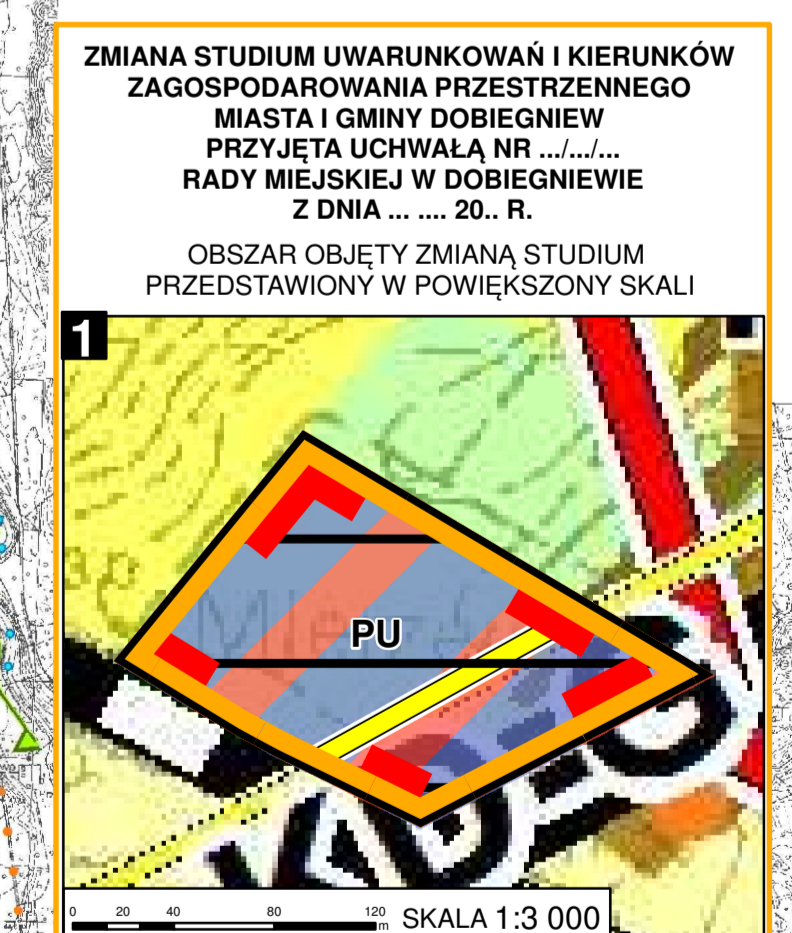
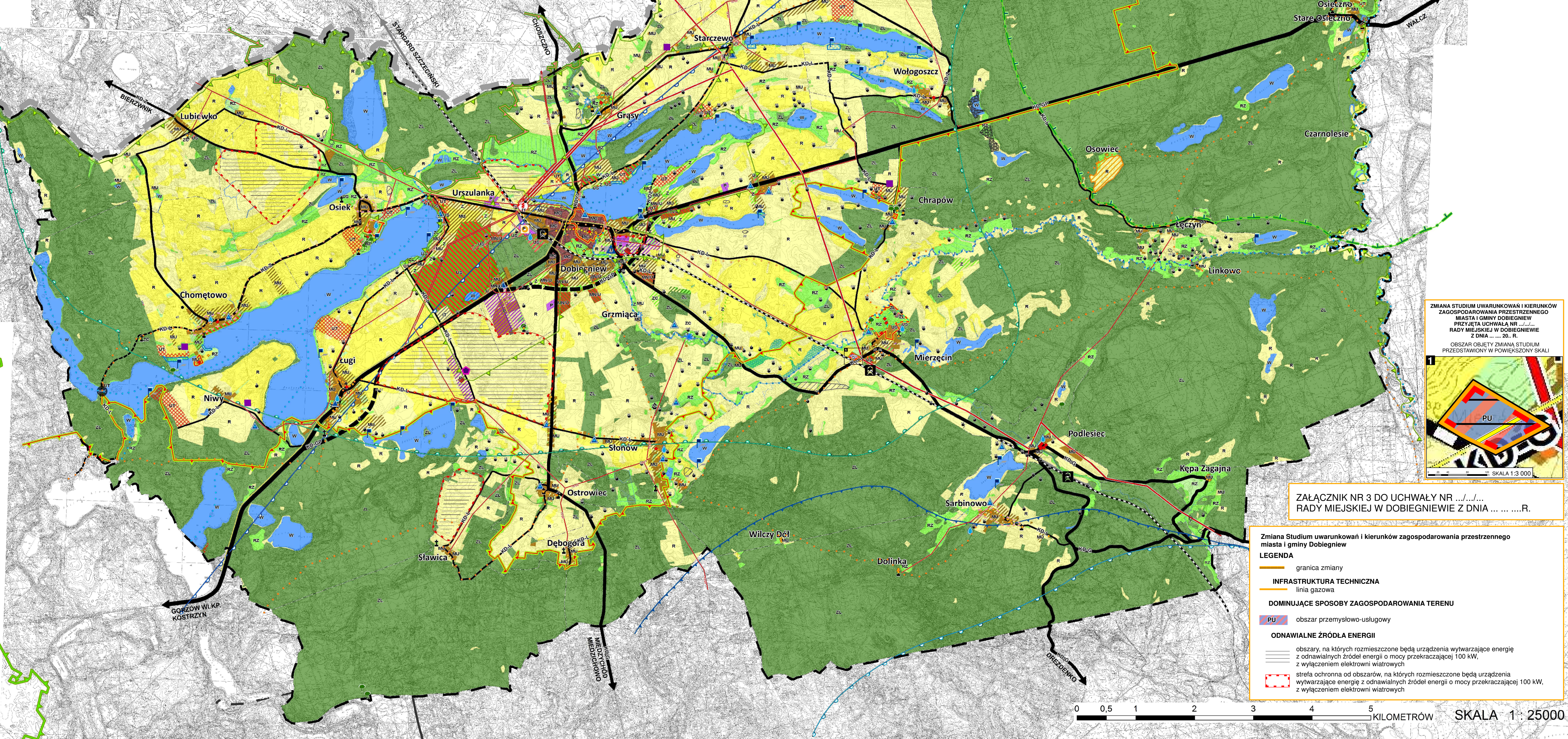


### LEGENDA

- GRANICE ADMINISTRACYJNE**
- granica obszaru objętego studium - granica gminy Dobiegniew
  - granice województw
  - granicę obrębów
  - granicę sąsiadujących gmin
- UWARUNKOWANIA TECHNICZNE**
- PODSTAWOWY UKŁAD KOMUNIKACYJNY**
- drogi główne ruchu przyspieszonego
  - drogi główne ruchu przyspieszonego - projektowane
  - drogi główne
  - drogi zbiorcze
  - drogi lokalne
  - most drogowy - projektowany
  - linia kolejowa nr 351 relacji Poznań- Szczecin
  - stacje kolejowe lub przystanki osobowe
  - ścieżki rowerowe
  - ścieżki rowerowe - projektowane
  - szlaki turystyki wodnej
  - szlaki turystyki wodnej - projektowane
- INFRASTRUKTURA TECHNICZNA**
- linia elektroenergetyczna średniego napięcia
  - linia elektroenergetyczna wysokiego napięcia
  - linia elektroenergetyczna wysokiego napięcia - projektowana
  - główna stacja transformatorowa
  - linia gazowa
  - stacja redukcyjna gazu
  - elektrociepłownia - projektowana
  - elektrownia wodna - istniejąca
  - elektrownia wodna - projektowana
  - przepompownie ścieków - istniejące
  - przepompownie ścieków - projektowane
  - czyszczalnie ścieków - istniejące
  - punkt unieszkodliwiania odpadów
  - ujęcia wody - istniejące
  - ujęcia wody - projektowane
- KAPIELISKA**
- punktowe
  - powierzchniowe
- DOMINUJĄCE SPOSOBY ZAGOSPODAROWANIA TERENU**
- obszary zabudowy mieszkaniowej istniejące / projektowane
  - obszary zabudowy mieszkaniowo - usługowej projektowane
  - obszary zabudowy usługowej projektowane
  - obszary usług turystyki projektowane
  - obszary przemysłowe istniejące / projektowane
  - obszary rekreacyjno - wypoczynkowe istniejące / projektowane
  - obszary rolnicze o wysokiej przydatności rolniczej
  - obszary rolnicze o niskiej przydatności rolniczej
  - obszary rolnicze - łąki i pastwiska o wysokiej klasie gleb
  - obszary rolnicze - łąki i pastwiska o niskiej klasie gleb
  - obszary zieleni projektowane
  - obszary leśne istniejące / projektowane
  - obszary cmentarzy istniejące / projektowane
  - obszary wód powierzchniowych istniejące / projektowane
  - obszary kolejowe istniejące

- UWARUNKOWANIA KULTUROWE**
- historyczne układy i zespoły urbanistyczne
  - strefa 'A' ochrony konserwatorskiej
  - strefa 'B' ochrony konserwatorskiej
  - strefa 'K' ochrony krajobrazu
  - zabytki wpisane do rejestru zabytków
  - zabytki wpisane do ewidencji zabytków
  - stanowiska archeologiczne wraz z numerem stanowiska na obszarze AZP
- OCHRONA ŚRODOWISKA PRZYRODNICZEGO I ZASOBY NATURALNE**
- granica Drawińskiego Parku Narodowego (DPN)
  - granica otuliny ochronnej DPN
  - rezerwat Torfowisko Osowiec
  - użytki ekologiczne
  - granica Obszaru Chronionego Krajobrazu Puszcza Drawaska
  - pomniki przyrody
  - NATURA 2000 - Specjalny Obszar Ochrony (SOO)
  - granica SOO - Lasy Bierzwinkie
  - granica SOO - Uroczyska Puszczy Drawieńskiej
  - NATURA 2000 - Obszar Szarej Ochrony (OSO)
  - granica OSO - Lasy Puszczy nas Drawą (cała gmina Dobiegniew)
- GŁÓWNE ZBIORNIKI WÓD PODZIEMNYCH (GZWP)**
- granica GZWP - pradolina Toruń-Eberswalde (Noteć)
  - granica GZWP - subzbiornik Złotów-Pila-Strzelce Krajeńskie
  - granica GZWP - zbiornik międzymoreny Dobiegniew
  - granica projektowanej strefy ochronnej GZWP Pradolina Toruń-Eberswalde (Noteć)
- SUROWCE GEOLOGICZNE**
- punktowe obszary eksploatacji surowców geologicznych
  - udokumentowane złoża kredy Jezimej
- ODNAWIALNE ŹRÓDŁA ENERGII**
- obszary, na których rozmieszczone będą urządzenia wytwarzające energię z odnawialnych źródeł energii o mocy przekraczającej 100 kW, z wyłączeniem elektrowni wiatrowych
  - strefa ochronna od obszarów, na których rozmieszczone będą urządzenia wytwarzające energię z odnawialnych źródeł energii o mocy przekraczającej 100 kW, z wyłączeniem elektrowni wiatrowych
- SPOSOBY ZAGOSPODAROWANIA I OZNACZENIA WYSTĘPUJĄCE WYŁĄCZNIE W OBSZARZE MIASTA**
- obszary zabudowy miejskiej
  - obszary przestrzeni publicznych
  - obszary infrastruktury technicznej
  - miejski deptak handlowy - przebieg orientacyjny

**ZAŁĄCZNIK NR 3 DO UCHWAŁY NR XLIV/266/14 RADY MIEJSKIEJ W DOBIEGNIEWIE Z DNIA 28 stycznia 2014r.**



**ZAŁĄCZNIK NR 3 DO UCHWAŁY NR ..... RADY MIEJSKIEJ W DOBIEGNIEWIE Z DNIA .....R.**

- Zmiana Studium uwarunkowań i kierunków zagospodarowania przestrzennego miasta i gminy Dobiegniew**
- LEGENDA**
- granica zmiany
  - linia gazowa
  - obszar przemysłowo-usługowy
  - obszary, na których rozmieszczone będą urządzenia wytwarzające energię z odnawialnych źródeł energii o mocy przekraczającej 100 kW, z wyłączeniem elektrowni wiatrowych
  - strefa ochronna od obszarów, na których rozmieszczone będą urządzenia wytwarzające energię z odnawialnych źródeł energii o mocy przekraczającej 100 kW, z wyłączeniem elektrowni wiatrowych

0 0,5 1 2 3 4 5 KILOMETRÓW SKALA 1:25000