

UCHWAŁA NR V/36/19
RADY MIEJSKIEJ W DOBIEGNIEWIE
z dnia 4 marca 2019 r.

w sprawie przystąpienia do sporządzenia miejscowego planu zagospodarowania
przestrzennego w miejscowościach Chrapów, Ługi i Derkacze

Na podstawie art.18 ust. 2 pkt 5 ustawy z dnia 8 marca 1990 r. o samorządzie gminnym (Dz. U. z 2018 r., poz. 994 ze zm.) oraz art. 14 ustawy z dnia 27 marca 2003 r. o planowaniu i zagospodarowaniu przestrzennym (t.j. Dz. U. z 2018 r., poz. 1945),

Rada Miejska w Dobiegniewie uchwala, co następuje:

§ 1.

Przystępuje się do sporządzenia miejscowego planu zagospodarowania przestrzennego w miejscowościach Chrapów, Ługi i Derkacze.

§ 2.

Granice obszaru opracowania miejscowego planu zagospodarowania przestrzennego w miejscowościach Chrapów, Ługi i Derkacze określają załączniki nr 1-3, stanowiące integralną część uchwały.

§ 3.

Wykonanie uchwały powierza się Burmistrzowi Dobiegniewa.

§ 4.

Uchwała wchodzi w życie z dniem podjęcia.

PRZEWODNICZĄCY
RADY MIEJSKIEJ
w Dobiegniewie
Kowalczyk
inż. Marek Kowalczyk

UZASADNIENIE

Zgodnie z art. 18 ust. 2 pkt 5 ustawy z dnia 8 marca 1990 r. o samorządzie gminnym (Dz. U. z 2018 r., poz. 994 ze zm.) do wyłącznej właściwości rady gminy należy uchwalanie studium uwarunkowań i kierunków zagospodarowania przestrzennego gminy oraz miejscowych planów zagospodarowania przestrzennego.

Stosownie do treści art. 14 ust. 1 ustawy z dnia 27 marca 2003 r. o planowaniu i zagospodarowaniu przestrzennym (t.j. Dz. U. z 2018 r., poz. 1945) w celu ustalenia przeznaczenia terenów, w tym dla inwestycji celu publicznego, oraz określenia sposobów ich zagospodarowania i zabudowy rada gminy podejmuje uchwałę o przystąpieniu do sporządzenia miejscowego planu zagospodarowania przestrzennego, zwanego dalej „planem miejscowym”. Integralną częścią uchwały jest załącznik graficzny przedstawiający granice obszaru objętego projektem planu. Planu miejscowego nie sporządza się dla terenów zamkniętych, z wyłączeniem terenów zamkniętych ustalanych przez ministra właściwego do spraw transportu. Plan miejscowy sporządza się obowiązkowo, jeżeli wymagają tego przepisy odrębne. Plan miejscowy jest aktem prawa miejscowego.

W studium uwarunkowań i kierunków zagospodarowania przestrzennego miasta i gminy Dobiegniew (uchwała Nr XLIV/266/14 Rady Miejskiej w Dobiegniewie z dnia 28.01.2014 r.) obszar objęty niniejszą uchwałą stanowi m.in.:

- UT – obszary usług turystyki projektowane,
- US – obszary rekreacyjno-wypoczynkowe projektowane,
- MU – obszary zabudowy mieszkaniowej istniejące/ projektowane,
- Z – obszary zieleni projektowane,
- R – obszary rolnicze o niskiej przydatności rolniczej,
- R – obszary rolnicze o wysokiej przydatności rolniczej,
- RZ – obszary rolnicze – łąki i pastwiska o niskiej klasie gleb,
- W – obszary wód powierzchniowych istniejące,
- KD-L – drogi lokalne,
- KD-Z – drogi zbiorcze.

Sporządzenie planu ma służyć uporządkowaniu zasad zagospodarowania i zabudowy terenów, w tym rozgraniczeniu poszczególnych funkcji, a także uporządkowaniu obsługi komunikacyjnej.

Atrakcyjne warunki lokalizacyjne oraz sąsiedztwo obszarów o walorach przyrodniczych powodują konieczność sporządzenia miejscowego planu zagospodarowania przestrzennego dla przedmiotowego obszaru. Poprzez zapisy w planie, określające między innymi przeznaczenie terenów i zasady ich zagospodarowania, kształtowania ładu przestrzennego, w tym zakazy i nakazy chroniące walory środowiska przyrodniczego i krajobrazu zostanie uregulowana sytuacja prawna obszaru, zostaną stworzone narzędzia prawne umożliwiające realizację inwestycji i zrównoważony rozwój wokół miejscowości.

Projektowane zapisy w miejscowym planie zagospodarowania przestrzennego będą uwzględniały zapisy zawarte w studium uwarunkowań i kierunków zagospodarowania przestrzennego miasta i gminy Dobiegniew.

Podjęcie uchwały w sprawie przystąpienia do sporządzenia miejscowego planu zagospodarowania przestrzennego w miejscowościach Chrapów, Ługi i Derkacze, jest uzasadnione atrakcyjnością i walorami przyrodniczymi przedmiotowego obszaru oraz zgodnością przewidywanych rozwiązań z ustaleniami studium uwarunkowań i kierunków zagospodarowania przestrzennego miasta i gminy Dobiegniew.

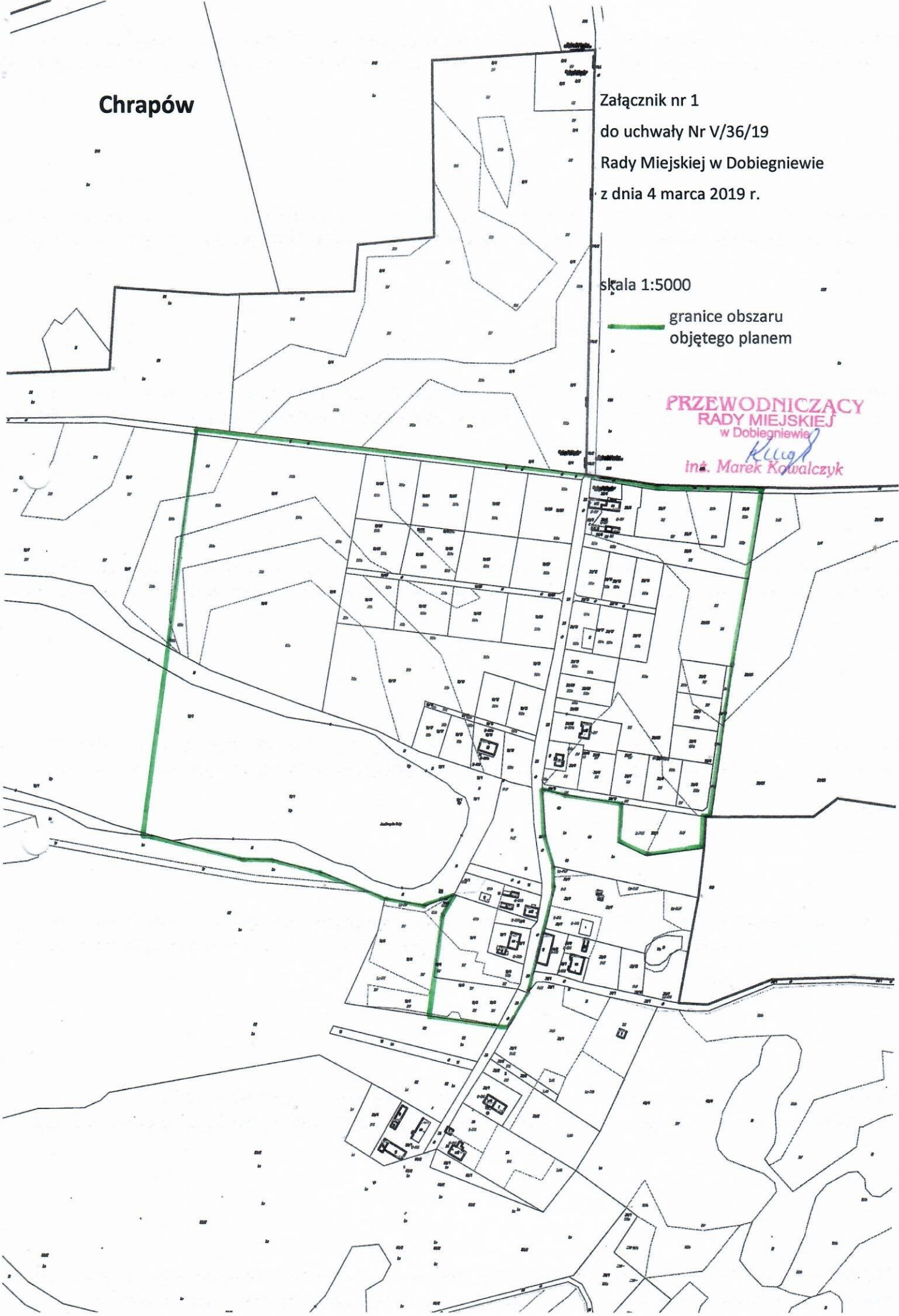
Chrapów

Załącznik nr 1
do uchwały Nr V/36/19
Rady Miejskiej w Dobiegniewie
z dnia 4 marca 2019 r.

skala 1:5000

— granice obszaru
objętego planem

PRZEWODNICZĄCY
RADY MIEJSKIEJ
w Dobiegniewie
Klupek
inż. Marek Kowalczyk

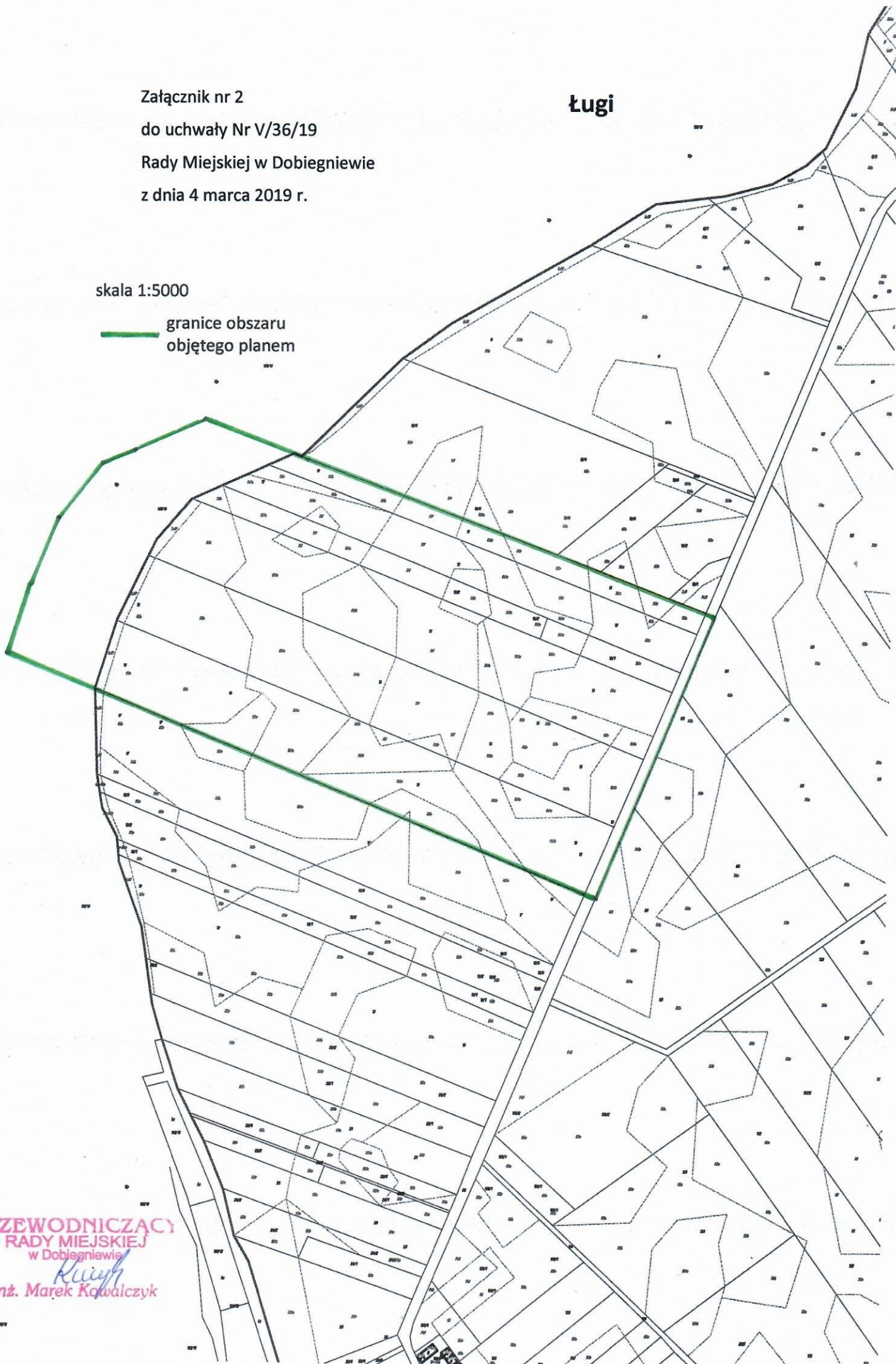


Załącznik nr 2
do uchwały Nr V/36/19
Rady Miejskiej w Dobiegniewie
z dnia 4 marca 2019 r.

Ługi

skala 1:5000

— granice obszaru
objętego planem



PRZEWODNICZĄCY
RADY MIEJSKIEJ
w Dobiegniewie
Kucyk
Inż. Marek Kowalczyk

Derkacze

skala 1:10000

— granice obszaru
objętego planem

